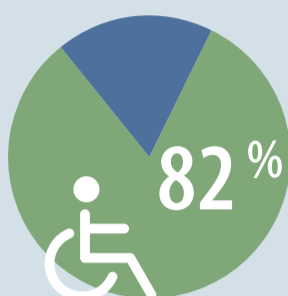


AUTORITĂȚILE ELECTORALE

Cum puteți încuraja cât mai multe persoane cu dizabilități să voteze?



ÎN POFIDA OBSTACOLELOR, PERSOANELE CU DIZABILITĂȚI MERG LA VOT



În medie, 82 % dintre persoanele cu dizabilități au votat la ultimele alegeri naționale.

În UE participă la alegeri un număr mare de persoane cu dizabilități.

Cu toate acestea, multe dintre ele întâmpină adesea dificultăți din cauza inaccesibilității clădirilor și a informațiilor.

ASIGURAȚI ACCESIBILITATEA INFORMAȚIILOR ONLINE



Accesibile în zece state membre:
CZ, DK, IE, IT, LU, AT, PT, SK, SE, UK



Parțial accesibile în 12 state membre:
BE, BG, DE, EL, ES, HR, LV, LT, HU, NL, PL, FI

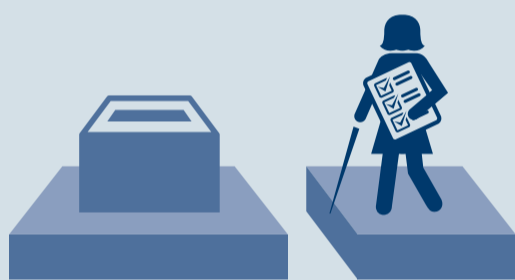


Inaccesibile în șase state membre:
EE, FR, CY, MT, RO, SI

Multe site-uri internet cu instrucțiuni despre procedura de votare și informații despre candidați sunt inaccesibile.

De exemplu, site-urile sunt adesea incompatibile cu cititoarele de ecran utilizate de nevăzători.

MULTE SECȚII DE VOTARE NU SUNT ACCESIBILE



Majoritatea statelor membre nu dispun de date referitoare la numărul secțiilor de votare accesibile. Soluțiile la problema inaccesibilității tind să se concentreze mai mult pe indivizii în scaun cu roțile, fără să îi aibă în vedere, de exemplu, pe cei cu deficiențe de vedere sau de auz.

În patru state membre există unele date neoficiale:
DK, IE, PT, UK

4

În 11 state membre nu există date:
BE, CZ, EL, FR, HR, IT, LU, MT, RO, SK, FI

11

În 13 state membre există unele date oficiale:
BG, DE, EE, ES, CY, LV, LT, HU, NL, AT, PL, SI, SE

13

OFERIȚI INSTRUIRE FUNCȚIONARILOR ELECTORALI

Instruire obligatorie prevăzută prin lege într-un stat membru:
HR

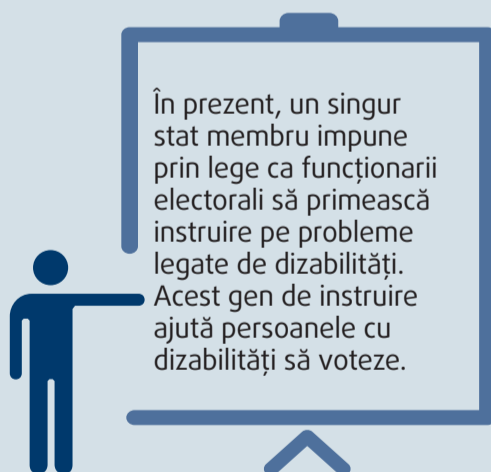
1

Legea nu impune instruirea obligatorie/Nu există informații în 12 state membre:
DK, EE, LV, LU, HU, MT, NL, AT, PT, RO, SK, SE

12

În 15 state membre este disponibilă instruire, dar nu are caracter obligatoriu:
BE, BG, CZ, DE, IE, EL, ES, FR, IT, CY, LT, PL, SI, FI, UK

15



ASIGURAȚI ACCESIBILITATEA INFORMAȚIILOR PRIVIND FORMULAREA PLÂNGERILOR

Informațiile despre cum se pot formula plângeri legate de exercitarea dreptului de vot sunt adesea inaccesibile.

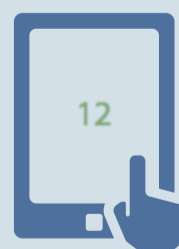
Aceste informații ar trebui să fie afișate vizibil în secțiile de votare și clar semnalizate în mediul online.



Accesibile în șase state membre:
CZ, ES, LT, MT, PL, SE



Parțial accesibile în zece state membre:
BE, BG, LV, HU, NL, AT, PT, SI, FI, UK



Nu sunt accesibile în 12 state membre:
DK, DE, EE, IE, EL, FR, HR, IT, CY, LU, RO, SK

Mai mulți indicatori cu privire la drepturile omului: <http://bit.ly/Rltbbn>