

POLITICKÉ STRANY

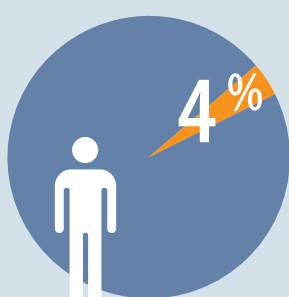
Hlasy osob se zdravotním postižením se také počítají



OSOBY SE ZDRAVOTNÍM POSTIŽENÍM JSOU ČLENY POLITICKÝCH STRAN



Osoby se zdravotním postižením

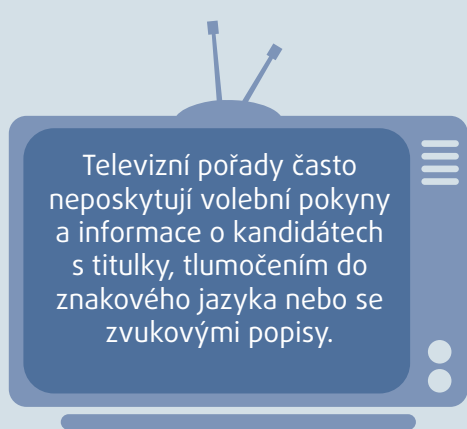


Obecná populace

Osoby se zdravotním postižením se stávají členy politické strany s větší pravděpodobností než obecná populace.

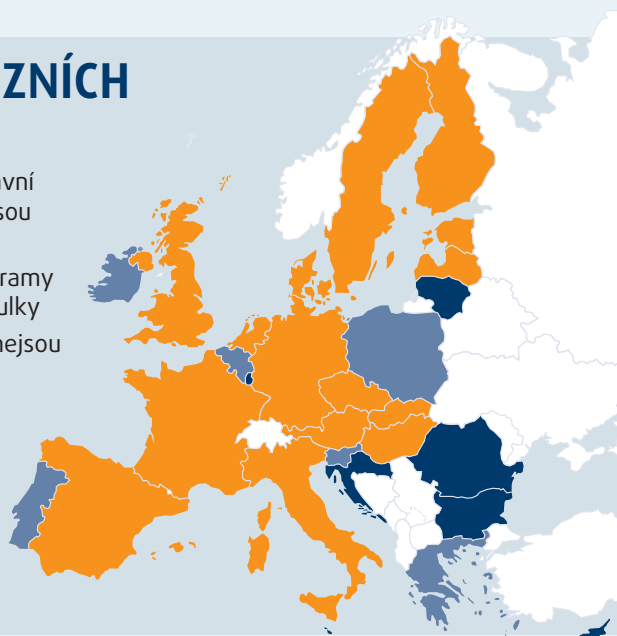
Avšak mnoho aktivit politických stran je nepřístupných.

ZPŘÍSTUPNĚNÍ VOLEBNÍCH TELEVIZNÍCH POŘADŮ



Televizní pořady často neposkytují volební pokyny a informace o kandidátech s titulky, tlumočením do znakového jazyka nebo se zvukovými popisy.

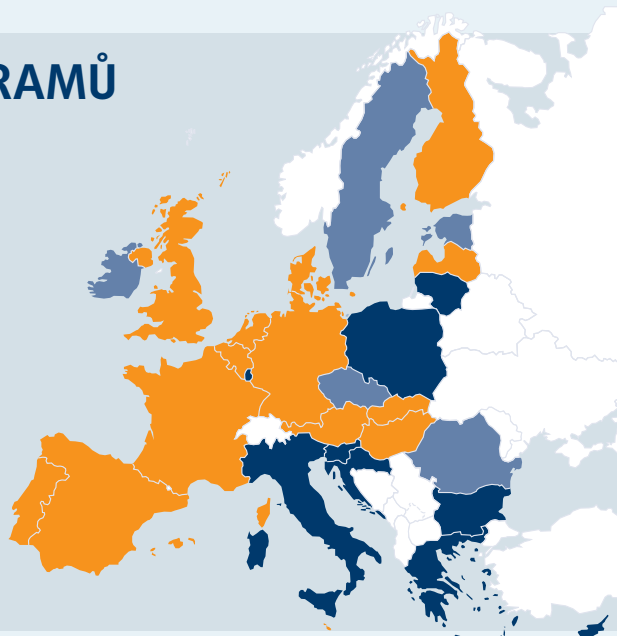
- Některé hlavní programy jsou s titulky
- Hlavní programy nejsou s titulky
- Informace nejsou k dispozici



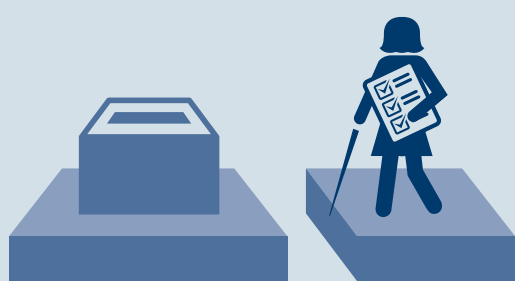
ZPŘÍSTUPNĚNÍ VOLEBNÍCH PROGRAMŮ

Mnoho politických stran neposkytuje volební programy v přístupných formátech, jako je například snadno srozumitelný jazyk, Braillovo písmo, zvětšené písmo nebo audiovizuální verze.

- Některé politické strany poskytují přístupné volební programy
- Žádná politická strana neposkytuje přístupné volební programy
- Informace nejsou k dispozici

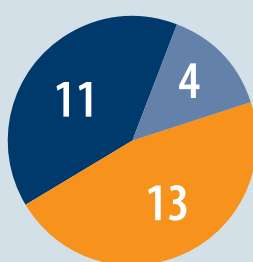


ZAJIŠTĚNÍ PŘÍSTUPNOSTI VOLEBNÍCH MÍSTNOSTÍ



Většina členských států nemá údaje o tom, kolik volebních místností je přístupných. Přístupnost se soustředí spíše na osoby upoutané na invalidní vozík než například na nevidomé nebo neslyšící.

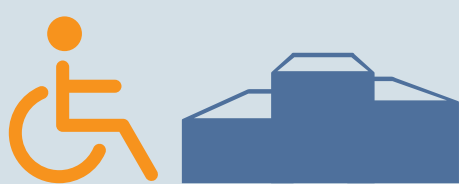
Údaje nejsou k dispozici v jedenácti členských státech: BE, CZ, EL, FR, HR, IT, LU, MT, RO, SK, FI



Určité neoficiální údaje jsou k dispozici ve čtyřech členských státech: DK, IE, PT, UK

Určité oficiální údaje jsou k dispozici ve třinácti členských státech: BG, DE, EE, ES, CY, LV, LT, HU, NL, AT, PL, SI, SE

PODPORA POSLANCŮ SE ZDRAVOTNÍM POSTIŽENÍM

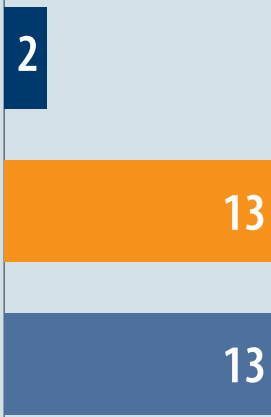


O počtu osob se zdravotním postižením zvolených do příslušných vnitrostátních parlamentů neexistuje dostatek informací. Pokud jsou data k dispozici, uvádějí velmi malé počty poslanců se zdravotním postižením.

Žádní poslanci se zdravotním postižením nebyli zjištěni ve dvou členských státech: CY, LU

Několik poslanců se zdravotním postižením bylo zjištěno ve třinácti členských státech: IE, EL, ES, FR, HR, IT, HU, MT, NL, AT, PL, PT, UK

Údaje nejsou k dispozici ve třinácti členských státech: BE, BG, CZ, DK, DE, EE, LV, LT, RO, SI, SK, FI, SE



Více ukazatelů z oblasti lidských práv naleznete na adrese: <http://bit.ly/Rltbbn>

BE: Belgie; BG: Bulharsko; CZ: Česká republika; DK: Dánsko; DE: Německo; EE: Estonsko; IE: Irsko; EL: Řecko; ES: Španělsko; FR: Francie; HR: Chorvatsko; IT: Itálie; CY: Kypr; LV: Lotyšsko; LT: Litva; LU: Lucembursko; HU: Maďarsko; MT: Malta; NL: Nizozemsko; AT: Rakousko; PL: Polsko; PT: Portugalsko; RO: Rumunsko; SI: Slovinsko; SK: Slovensko; FI: Finsko; SE: Švédsko; UK: Spojené království