

# POLITISCHE PARTEIEN

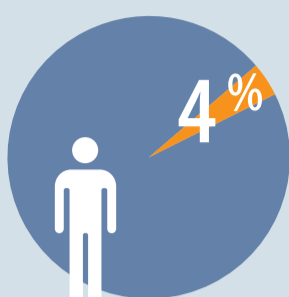
## Auch die Stimmen von Menschen mit Behinderungen zählen



### MENSCHEN MIT BEHINDERUNGEN SIND MITGLIEDER POLITISCHER PARTEIEN



Menschen mit Behinderungen

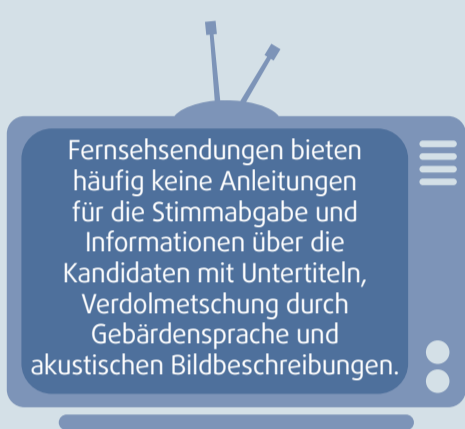


Gesamtbevölkerung

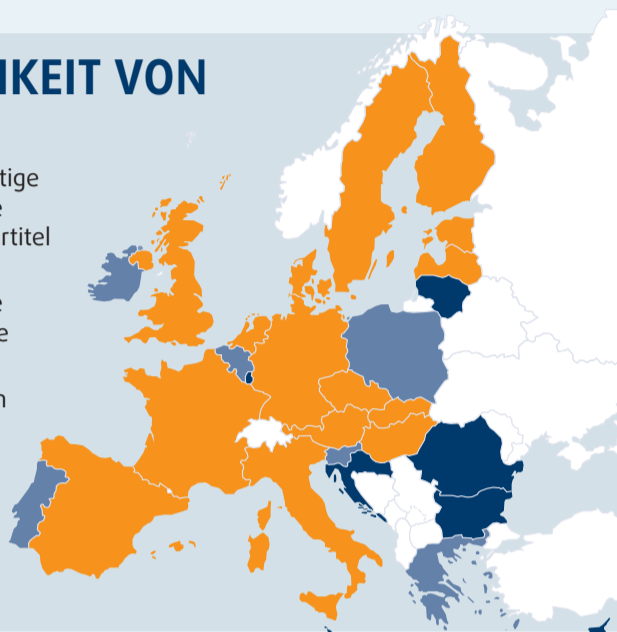
Menschen mit Behinderungen sind im Vergleich zur Gesamtbevölkerung häufiger Mitglieder einer politischen Partei.

Zahlreiche Aktivitäten politischer Parteien sind jedoch nicht zugänglich.

### VERBESSERUNG DER ZUGÄNGLICHKEIT VON WAHLENDUNGEN



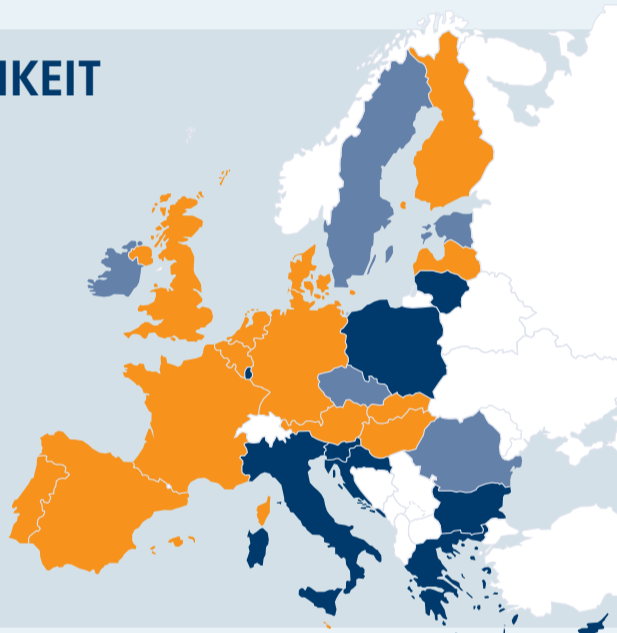
- Einige wichtige Programme haben Untertitel
- Wichtige Programme haben keine Untertitel
- Keine Daten



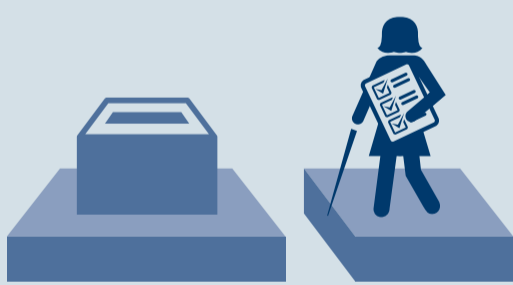
### VERBESSERUNG DER ZUGÄNGLICHKEIT VON WAHLPROGRAMMEN

Viele Parteien stellen ihre Programme nicht in barrierefreien Formaten zur Verfügung, wie in einfach verständlicher Sprache, in Brailleschrift, in großen Buchstaben oder in einer audiovisuellen Version.

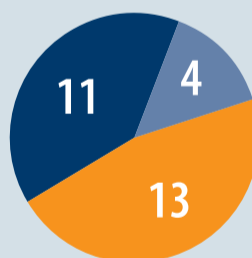
- Einige Parteien stellten zugängliche Parteiprogramme zur Verfügung
- Keine Partei stellte zugängliche Parteiprogramme zur Verfügung
- Keine Daten



### GEWÄHRLEISTUNG DER ZUGÄNGLICHKEIT VON WAHLLOKALEN



Keine Daten für 11 Mitgliedstaaten:  
BE, CZ, EL, FR, HR, IT, LU, MT, RO, SK, FI



Einige inoffizielle Daten für 4 Mitgliedstaaten:  
DK, IE, PT, UK

Einige offizielle Daten für 13 Mitgliedstaaten:  
BG, DE, EE, ES, CY, LV, LT, HU, NL, AT, PL, SI, SE

In den meisten Mitgliedstaaten liegen keine Daten über die Zugänglichkeit von Wahllokalen vor. Die Zugänglichkeit ist häufig auf Personen in Rollstühlen ausgerichtet und besteht, beispielsweise, nicht für blinde oder gehörlose Personen.

### UNTERSTÜTZUNG VON ABGEORDNETEN MIT BEHINDERUNGEN



Es ist kaum bekannt, wie viele Personen mit Behinderungen in die nationalen Parlamente gewählt werden. Sofern Daten vorliegen, deuten diese auf eine sehr geringe Zahl von Abgeordneten mit Behinderungen hin.

Keine Abgeordneten mit Behinderungen in 2 Mitgliedstaaten:  
CY, LU

Einige Abgeordnete mit Behinderungen in 13 Mitgliedstaaten:  
IE, EL, ES, FR, HR, IT, HU, MT, NL, AT, PL, PT, UK

Keine Daten für 13 Mitgliedstaaten:  
BE, BG, CZ, DK, DE, EE, LV, LT, RO, SI, SK, FI, SE

2

13

13

Weitere Indikatoren für Menschenrechte stehen unter folgender Adresse zur Verfügung: <http://bit.ly/Rltbbn>

BE: Belgien; BG: Bulgarien; CZ: Tschechische Republik; DK: Dänemark; DE: Deutschland; EE: Estland; IE: Irland; EL: Griechenland; ES: Spanien; FR: Frankreich; HR: Kroatien; IT: Italien; CY: Zypern; LV: Lettland; LT: Litauen; LU: Luxemburg; HU: Ungarn; MT: Malta; NL: Niederlande; AT: Österreich; PL: Polen; PT: Portugal; RO: Rumänien; SI: Slowenien; SK: Slowakei; FI: Finnland; SE: Schweden; UK: Vereinigtes Königreich