

ΠΟΛΙΤΙΚΑ ΚΟΜΜΑΤΑ

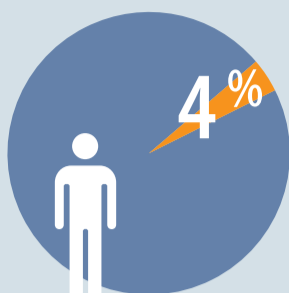
Οι ψήφοι των ατόμων με αναπηρία μετρούν το ίδιο



ΤΑ ΑΤΟΜΑ ΜΕ ΑΝΑΠΗΡΙΑ ΕΙΝΑΙ ΜΕΛΗ ΠΟΛΙΤΙΚΩΝ ΚΟΜΜΑΤΩΝ



Άτομα με αναπηρία

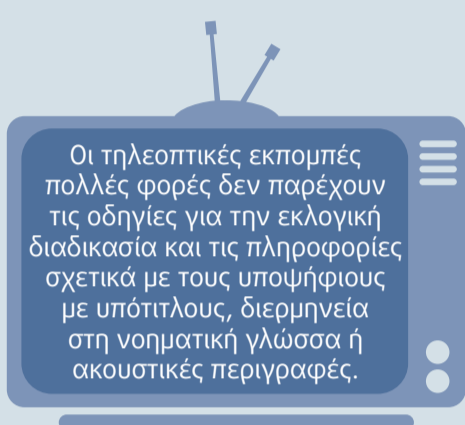


Γενικός πληθυσμός

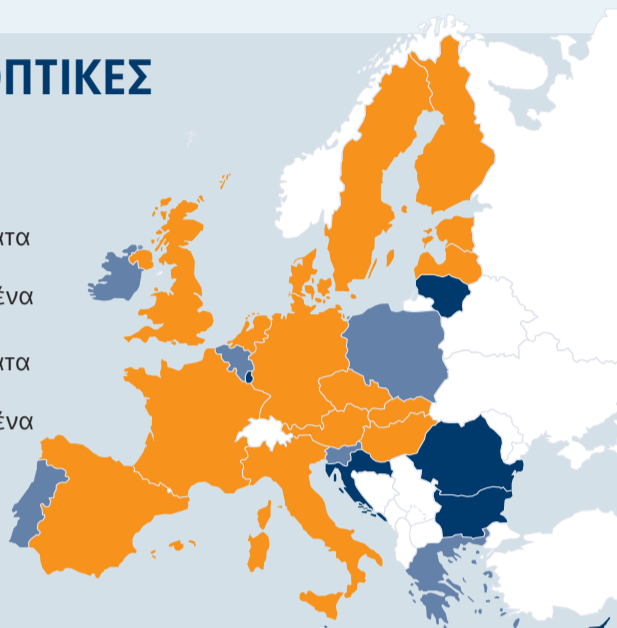
Τα άτομα με αναπηρία είναι πιο πιθανό να είναι μέλη ενός πολιτικού κόμματος σε σχέση με τον γενικό πληθυσμό.

Ωστόσο, πολλές δραστηριότητες των πολιτικών κομμάτων δεν είναι προσβάσιμες στα άτομα αυτά.

ΠΑΡΟΧΗ ΠΡΟΣΒΑΣΗΣ ΣΤΙΣ ΤΗΛΕΟΠΤΙΚΕΣ ΕΚΛΟΓΙΚΕΣ ΕΚΠΟΜΠΕΣ



- Ορισμένα βασικά προγράμματα είναι υποτιτλισμένα
- Τα βασικά προγράμματα δεν είναι υποτιτλισμένα
- Δεν υπάρχουν στοιχεία



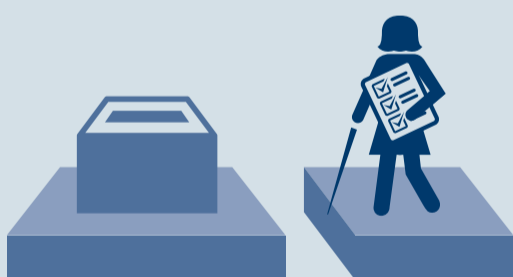
ΠΑΡΟΧΗ ΠΡΟΣΒΑΣΗΣ ΣΤΙΣ ΠΡΟΕΚΛΟΓΙΚΕΣ ΔΙΑΚΗΡΥΞΕΙΣ

Πολλά κόμματα δεν διαθέτουν τις προεκλογικές διακηρύξεις τους σε προσβάσιμες μορφές, π.χ. με ευανάγνωστους χαρακτήρες, σε γραφή Μπράιγ, με μεγάλα τυπογραφικά στοιχεία ή σε οπτικοακουστικές εκδοχές.

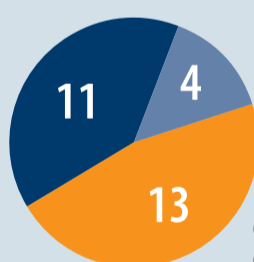
- Ορισμένα πολιτικά κόμματα διαθέτουν τις διακηρύξεις τους σε προσβάσιμη μορφή
- Κανένα πολιτικό κόμμα δεν διαθέτει τις διακηρύξεις του σε προσβάσιμη μορφή
- Δεν υπάρχουν στοιχεία



ΔΙΑΣΦΑΛΙΣΗ ΤΗΣ ΠΡΟΣΒΑΣΙΜΟΤΗΤΑΣ ΤΩΝ ΕΚΛΟΓΙΚΩΝ ΚΕΝΤΡΩΝ



Απουσία στοιχείων σε 11 κράτη μέλη: BE, CZ, EL, FR, HR, IT, LU, MT, RO, SK, FI



Ορισμένα ανεπίσημα στοιχεία σε 4 κράτη μέλη: DK, IE, PT, UK

Ορισμένα επίσημα στοιχεία σε 13 κράτη μέλη: BG, DE, EE, ES, CY, LV, LT, HU, NL, AT, PL, SI, SE

Τα περισσότερα κράτη μέλη δεν διαθέτουν στοιχεία σχετικά με τον αριθμό των εκλογικών κέντρων που είναι προσβάσιμα. Η προσβασιμότητα επικεντρώνεται συνήθως στα άτομα σε αναπηρικό καροτσάκι, και όχι στους τυφλούς ή στους κωφούς, λόγω χάρη.

ΥΠΟΣΤΗΡΙΞΗ ΤΩΝ ΒΟΥΛΕΥΤΩΝ ΜΕ ΑΝΑΠΗΡΙΑ



Δεν υπάρχουν επαρκή στοιχεία για τον αριθμό των ατόμων με αναπηρία που έχουν εκλεγεί στα εθνικά τους κοινοβούλια. Στις περιπτώσεις όπου υπάρχουν στοιχεία, διαπιστώνεται ότι ο αριθμός των βουλευτών με αναπηρία είναι πολύ μικρός.

Κανένας βουλευτής με αναπηρία σε δύο κράτη μέλη: CY, LU

2

Μερικοί βουλευτές με αναπηρία σε 13 κράτη μέλη: IE, EL, ES, FR, HR, IT, HU, MT, NL, AT, PL, PT, UK

13

Απουσία στοιχείων σε 13 κράτη μέλη: BE, BG, CZ, DK, DE, EE, LV, LT, RO, SI, SK, FI, SE

13

Για περισσότερους δείκτες ανθρωπίνων δικαιωμάτων: <http://bit.ly/Rltbbn>

BE: Βέλγιο; BG: Βουλγαρία; CZ: Τσεχική Δημοκρατία; DK: Δανία; DE: Γερμανία; EE: Εσθονία; IE: Ιρλανδία; EL: Ελλάδα; ES: Ισπανία; FR: Γαλλία; HR: Κροατία; IT: Ιταλία; CY: Κύπρος; LV: Λετονία; LT: Λιθουανία; LU: Λουξεμβούργο; HU: Ουγγαρία; MT: Μάλτα; NL: Κάτω Χώρες; AT: Αυστρία; PL: Πολωνία; PT: Πορτογαλία; RO: Ρουμανία; SI: Σλοβενία; SK: Σλοβακία; FI: Φινλανδία; SE: Σουηδία; UK: Ηνωμένο Βασίλειο