

PARTIDOS POLÍTICOS

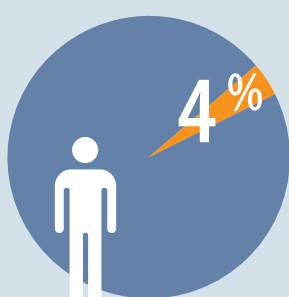
Los votos de las personas con discapacidad también cuentan



LAS PERSONAS CON DISCAPACIDAD SON MIEMBROS DE PARTIDOS POLÍTICOS



Personas con discapacidad

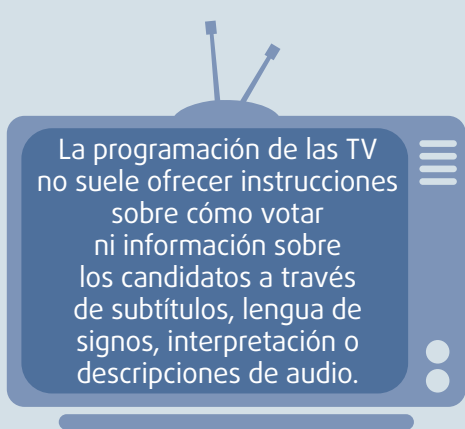


Población general

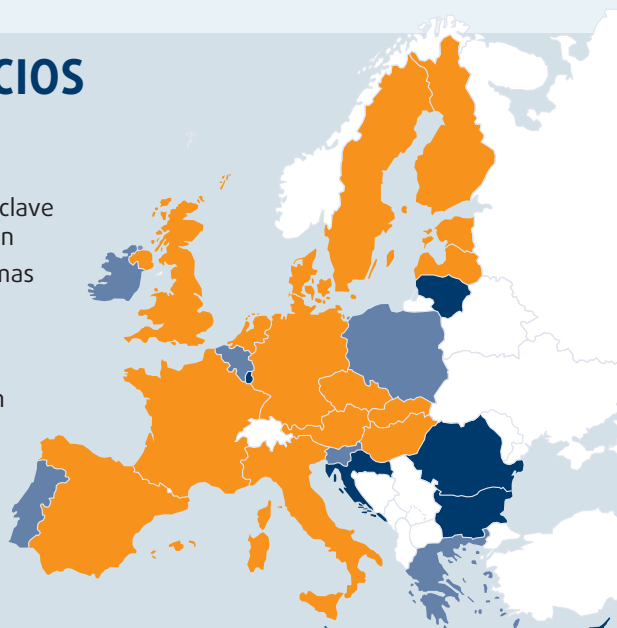
Las personas con discapacidad son más propensas a afiliarse a partidos políticos que el resto de la población.

Sin embargo, numerosas actividades de los partidos políticos resultan inaccesibles.

FACILITAR EL ACCESO A LOS ESPACIOS ELECTORALES DE LAS TV



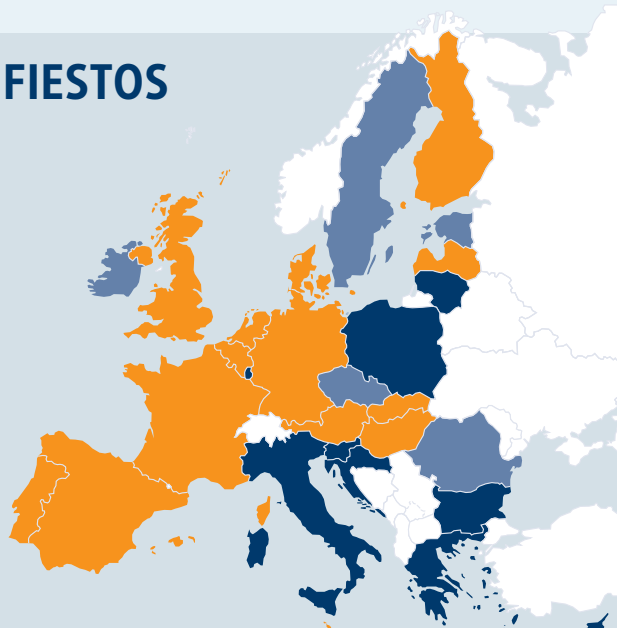
- Algunos programas clave se subtitan
- Los programas clave no se subtitan
- No hay información



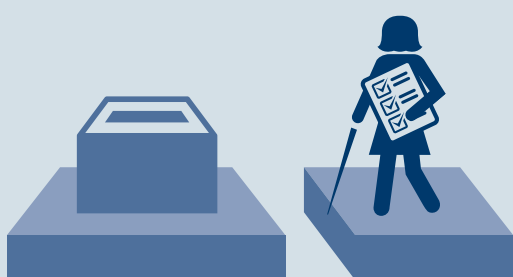
FACILITAR EL ACCESO A LOS MANIFIESTOS

Numerosos partidos no ofrecen manifiestos electorales en formatos accesibles como de fácil lectura, en braille, con letras grandes o en versiones audiovisuales.

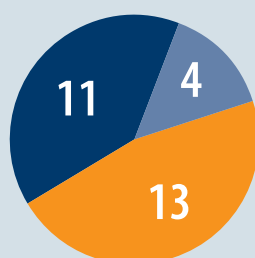
- Algunos partidos políticos facilitan manifiestos accesibles
- Ningún partido político facilita manifiestos accesibles
- No hay información



GARANTIZAR QUE LOS COLEGIOS ELECTORALES SON ACCESIBLES



Sin datos en once Estados miembros: BE, CZ, EL, FR, HR, IT, LU, MT, RO, SK, FI



Algunos datos no oficiales en cuatro Estados miembros: DK, IE, PT, UK

Algunos datos oficiales en trece Estados miembros: BG, DE, EE, ES, CY, LV, LT, HU, NL, AT, PL, SI, SE

La mayor parte de los Estados miembros carecen de información sobre cuántos colegios electorales son accesibles. La accesibilidad tiende a centrarse en las personas en silla de ruedas, más que en las personas ciegas o sordas, por ejemplo.

APOYAR A LOS PARLAMENTARIOS CON DISCAPACIDAD



Poco se sabe sobre cuántas personas con discapacidad resultan elegidas a sus parlamentos nacionales. En los casos en los que se dispone de datos, esta cifra es muy baja.

Ningún parlamentario identificado como persona con discapacidad en dos Estados miembros: CY, LU

Algunos parlamentarios identificados como personas con discapacidad en trece Estados miembros: IE, EL, ES, FR, HR, IT, HU, MT, NL, AT, PL, PT, UK

Sin datos en trece Estados miembros: BE, BG, CZ, DK, DE, EE, LV, LT, RO, SI, SK, FI, SE

2

13

13

Para consultar más indicadores sobre derechos humanos: <http://bit.ly/Rltbbn>

BE: Bélgica; BG: Bulgaria; CZ: Chequia; DK: Dinamarca; DE: Alemania; EE: Estonia; IE: Irlanda; EL: Grecia; ES: España; FR: Francia; HR: Croacia; IT: Italia; CY: Chipre; LV: Letonia; LT: Lituania; LU: Luxemburgo; HU: Hungría; MT: Malta; NL: Países Bajos; AT: Austria; PL: Polonia; PT: Portugal; RO: Rumanía; SI: Eslovenia; SK: Eslovaquia; FI: Finlandia; SE: Suecia; UK: Reino Unido