

# PARTIS POLITIQUES

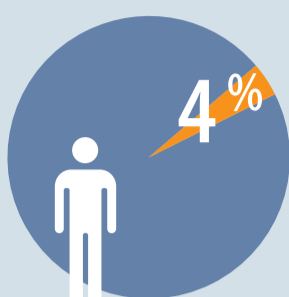
## Les voix des personnes handicapées comptent aussi



### DES PERSONNES HANDICAPÉES SONT AFFILIÉES À DES PARTIS POLITIQUES



Personnes handicapées

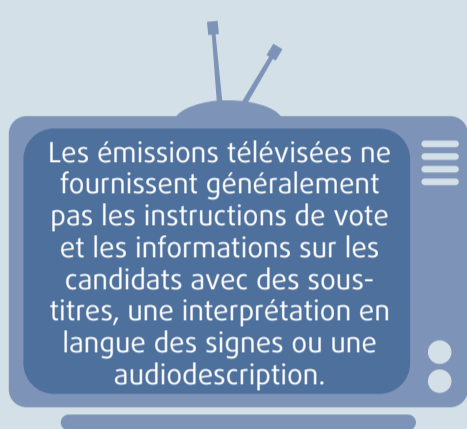


Population générale

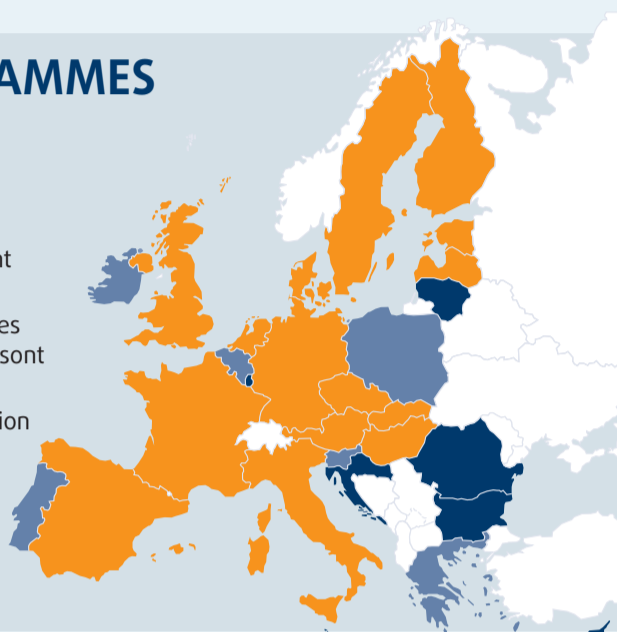
Les personnes handicapées sont plus susceptibles de s'affilier à un parti politique que la population générale.

Mais de nombreuses activités des partis politiques ne leur sont pas accessibles.

### RENDRE ACCESSIBLES LES PROGRAMMES TÉLÉVISÉS SUR LES ÉLECTIONS



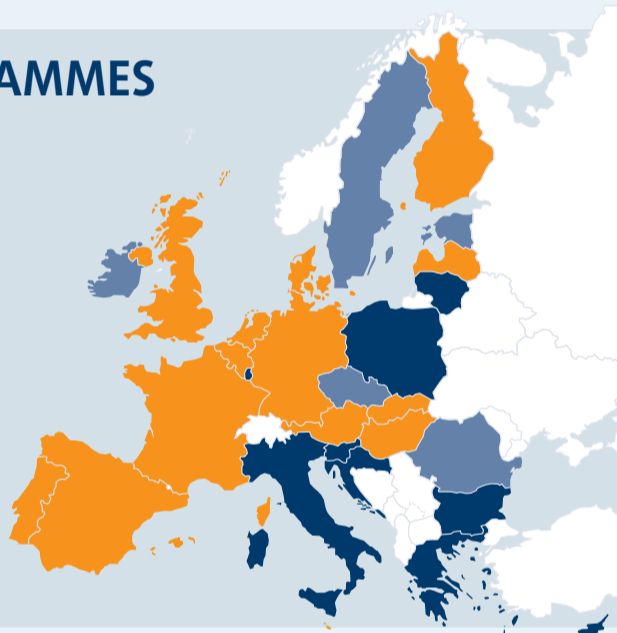
- Certains programmes importants sont sous-titrés
- Les programmes importants ne sont pas sous-titrés
- Pas d'information



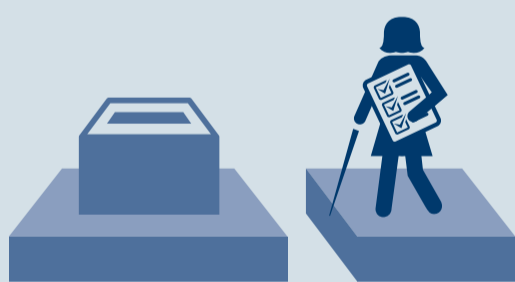
### RENDRE ACCESSIBLES LES PROGRAMMES ÉLECTORAUX

De nombreux partis ne fournissent pas de programmes électoraux dans des formats accessibles tels qu'un format facile à lire, un texte en braille ou composé en grands caractères ou une version audiovisuelle.

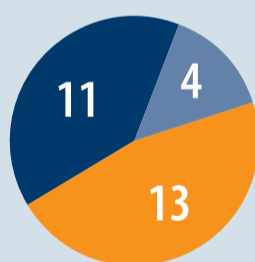
- Certains partis politiques fournissent des programmes électoraux accessibles
- Aucun parti politique ne fournit un programme électoral accessible
- Pas d'information



### S'ASSURER QUE LES BUREAUX DE VOTE SONT ACCESSIBLES



Absence de données dans 11 États membres:  
BE, CZ, EL, FR, HR, IT, LU, MT, RO, SK, FI



Quelques données non officielles dans 4 États membres:  
DK, IE, PT, UK

Quelques données officielles dans 13 États membres:  
BG, DE, EE, ES, CY, LV, LT, HU, NL, AT, PL, SI, SE

La plupart des États membres ne disposent pas de données sur le nombre de bureaux de vote accessibles aux personnes handicapées. L'accessibilité tend à être davantage axée sur les personnes se déplaçant en fauteuil roulant que sur les personnes aveugles ou sourdes, par exemple.

### SOUTENIR LES PARLEMENTAIRES HANDICAPÉS



On sait peu de choses sur le nombre de personnes handicapées élues dans leur parlement national. Lorsqu'il existe des données, elles révèlent que très peu de parlementaires sont handicapés.

Pas de parlementaires handicapés dans 2 États membres:  
CY, LU

Quelques parlementaires handicapés dans 13 États membres:  
IE, EL, ES, FR, HR, IT, HU, MT, NL, AT, PL, PT, UK

Absence de données dans 13 États membres:  
BE, BG, CZ, DK, DE, EE, LV, LT, RO, SI, SK, FI, SE

2

13

13

Pour plus d'indicateurs sur les droits de l'homme: <http://bit.ly/Rltbbn>

BE: Belgique; BG: Bulgarie; CZ: République tchèque; DK: Danemark; DE: Allemagne; EE: Estonie; IE: Irlande; EL: Grèce; ES: Espagne; FR: France; HR: Croatie; IT: Italie; CY: Chypre; LV: Lettonie; LT: Lituanie; LU: Luxembourg; HU: Hongrie; MT: Malte; NL: Pays-Bas; AT: Autriche; PL: Pologne; PT: Portugal; RO: Roumanie; SI: Slovénie; SK: Slovaquie; FI: Finlande; SE: Suède; UK: Royaume-Uni