

# POLITISKĀS PARTIJAS

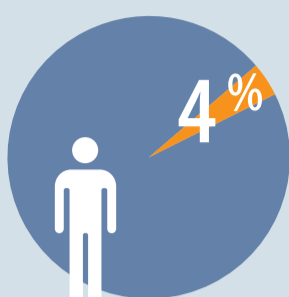
## Personu ar invaliditāti balsis arī tiek ņemtas vērā



### PERSONAS AR INVALIDITĀTI IR POLITISKO PARTIJU BIEDRI



Personas ar invaliditāti

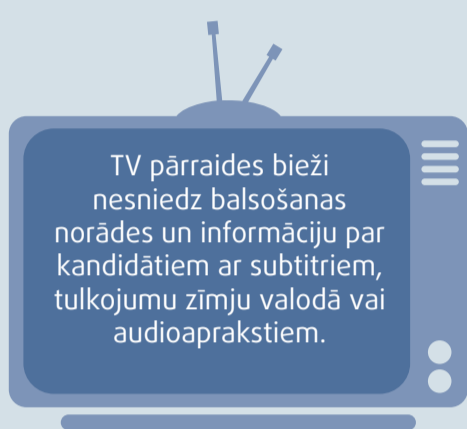


Pārējie iedzīvotāji

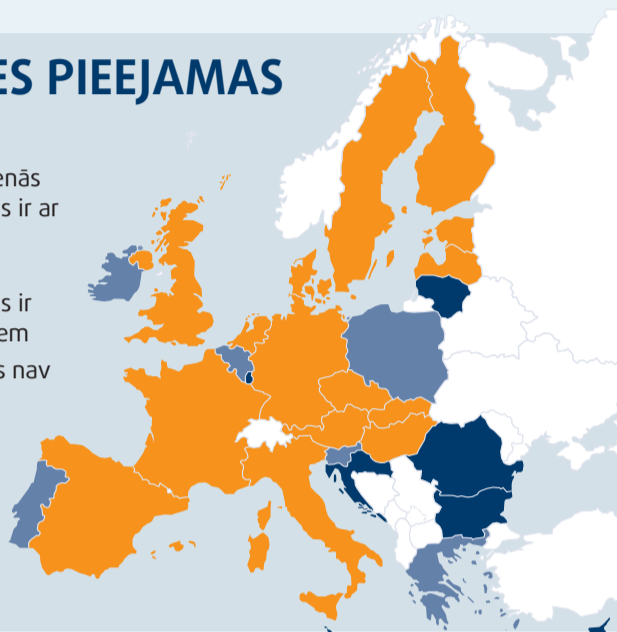
Personas ar invaliditāti biežāk nekā pārējie iedzīvotāji ir politisko partiju biedri.

Tomēr daudzu politisko partiju darbības nav pieejamas.

### PADARĪT TV VĒLĒŠANU PĀRRAIDES PIEEJAMAS



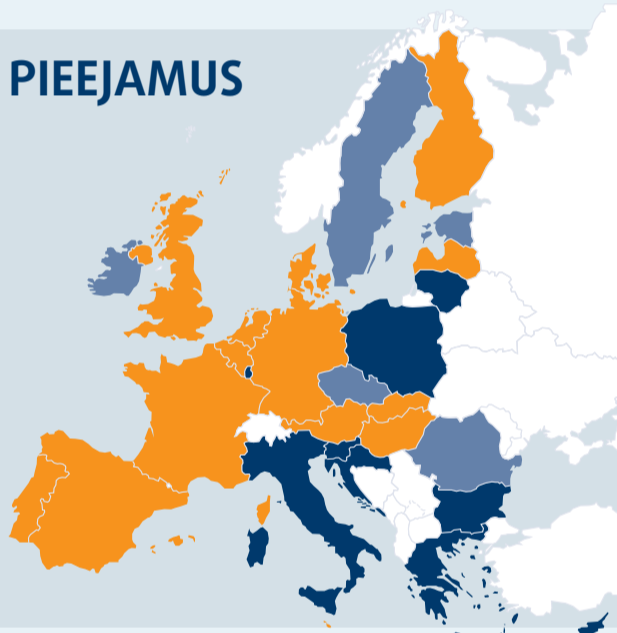
- Dažas galvenās programmas ir ar subtitriem
- Galvenās programmas ir bez subtitriem
- Informācijas nav



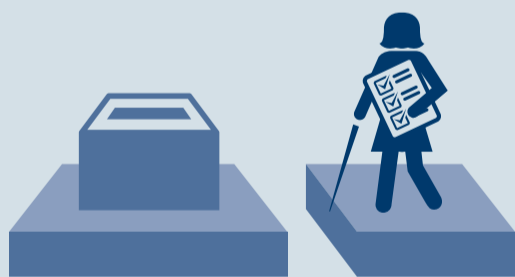
### PADARĪT VĒLĒŠANU MANIFESTUS PIEEJAMUS

Daudzas partijas nenodrošina vēlēšanu manifestus pieejamos formātos, piemēram, viegli lasāmus, Braila rakstā, lielā drukā vai audiovizuālajās versijās.

- Dažas politiskās partijas nodrošina pieejamus manifestus
- Neviena politiskā partija nenodrošina pieejamus manifestus
- Informācijas nav

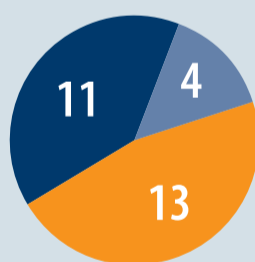


### NODROŠINĀT, KA VĒLĒŠANU IECIRKŅI IR PIEEJAMI



Vairākumā dalībvalstu trūkst datu par to, cik vēlēšanu iecirkņi ir pieejami. Attiecībā uz pieejamību pastāv tendence koncentrēties uz cilvēkiem ratiņkrēslos, nevis, piemēram, uz aklām vai kurliem cilvēkiem.

Datu nav 11 dalībvalstīs:  
BE, CZ, EL, FR, HR, IT, LU, MT, RO, SK, FI



Neoficiāli dati četrās dalībvalstīs:  
DK, IE, PT, UK

Oficiāli dati 13 dalībvalstīs:  
BG, DE, EE, ES, CY, LV, LT, HU, NL, AT, PL, SI, SE

### ATBALSTĪT PARLAMENTA DEPUTĀTUS AR INVALIDITĀTI



Maz ir zināms par to, cik personu ar invaliditāti ir ievēlētas attiecīgās valsts parlamentā. Ja dati ir pieejami, tie norāda uz ļoti zemu skaitu parlamenta deputātu ar invaliditāti.

Nav konstatēti parlamenta deputāti ar invaliditāti divās dalībvalstīs:  
CY, LU

Ir konstatēti daži parlamenta deputāti ar invaliditāti 13 dalībvalstīs:  
IE, EL, ES, FR, HR, IT, HU, MT, NL, AT, PL, PT, UK

Datu nav 13 dalībvalstīs:  
BE, BG, CZ, DK, DE, EE, LV, LT, RO, SI, SK, FI, SE

2

13

13

Plašāka informācija par cilvēktiesību rādītājiem ir pieejama šeit: <http://bit.ly/Rltbbn>

BE: Beļģija; BG: Bulgārija; CZ: Čehijas Republika; DK: Dānija; DE: Vācija; EE: Igaunija; IE: Īrija; EL: Grieķija; ES: Spānija; FR: Francija; HR: Horvātija; IT: Itālija; CY: Kipra; LV: Latvija; LT: Lietuva; LU: Luksemburga; HU: Ungārija; MT: Malta; NL: Nīderlande; AT: Austrija; PL: Polija; PT: Portugāle; RO: Rumānija; SI: Slovēnija; SK: Slovākija; FI: Somija; SE: Zviedrija; UK: Apvienotā Karaliste