

POLITIEKE PARTIJEN

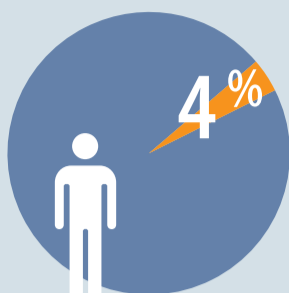
De stemmen van personen met een handicap tellen ook mee



PERSONEN MET EEN HANDICAP ZIJN LID VAN POLITIEKE PARTIJEN



Personen met een handicap

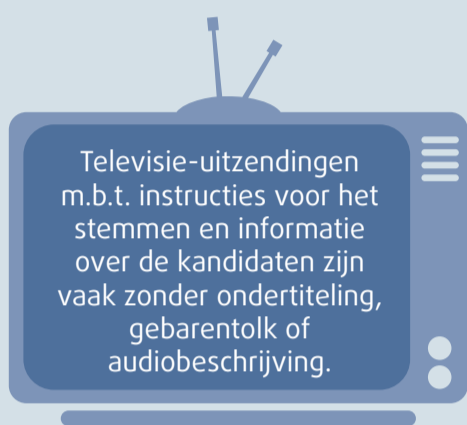


Algemene bevolking

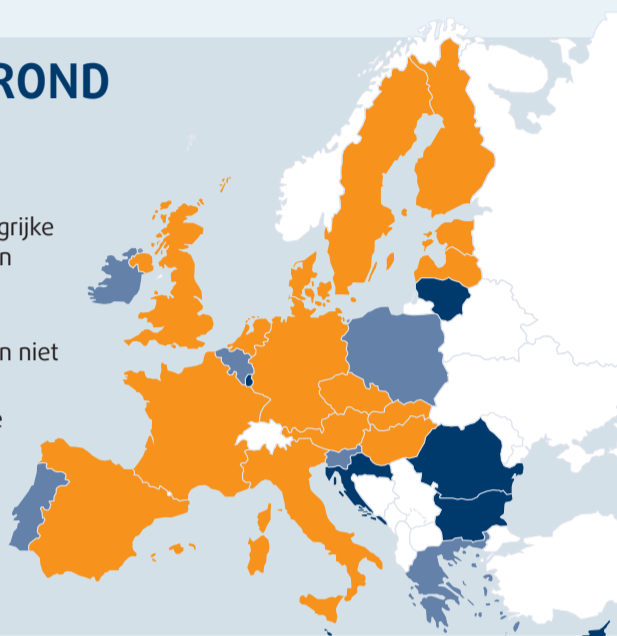
Personen met een handicap zijn vaker lid van een politieke partij dan de algemene bevolking.

Veel activiteiten van politieke partijen zijn echter ontoegankelijk.

MAAK TELEVISIE-UITZENDINGEN ROND VERKIEZINGEN TOEGANKELIJK



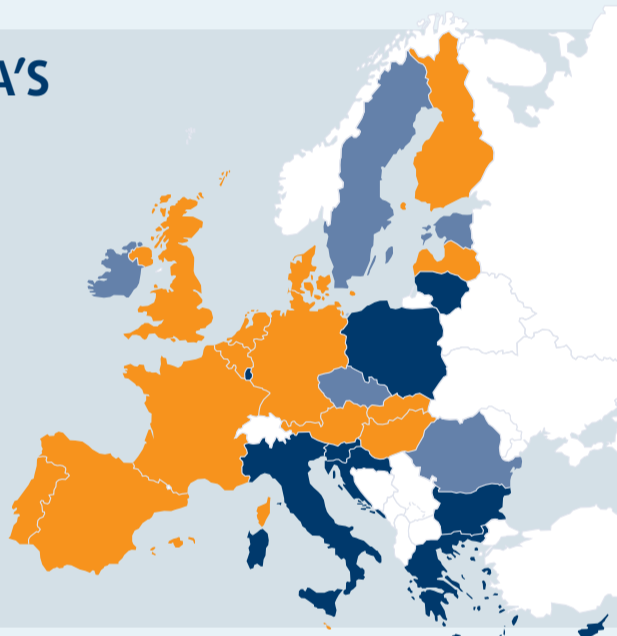
- Sommige belangrijke programma's zijn ondertiteld
- Belangrijke programma's zijn niet ondertiteld
- Geen informatie



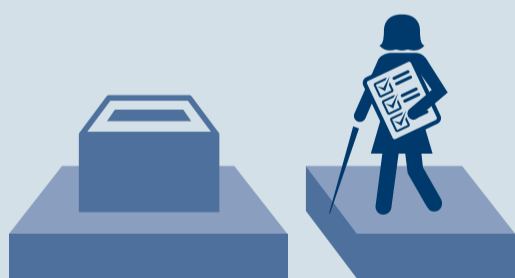
MAAK VERKIEZINGSPROGRAMMA'S TOEGANKELIJK

Veel partijen bieden hun verkiezingsprogramma niet in toegankelijke formaten aan, zoals een makkelijk te lezen versie, een brailleversie, een versie in een groter lettertype of een audiovisuele versie.

- Sommige politieke partijen hebben een toegankelijk verkiezingsprogramma
- Geen enkele politieke partij heeft een toegankelijk verkiezingsprogramma
- Geen informatie

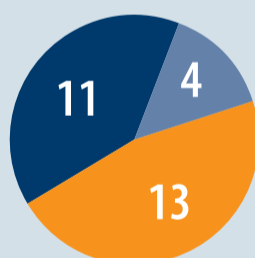


ZORG ERVOOR DAT STEMBUREAUS TOEGANKELIJK ZIJN



In de meeste lidstaten zijn er geen gegevens beschikbaar over het aantal stembureaus dat toegankelijk is. Bij toegankelijkheid wordt vooral gekeken naar personen in een rolstoel en niet zozeer naar blinden of doven bijvoorbeeld.

Geen gegevens in 11 lidstaten:
BE, CZ, EL, FR, HR, IT, LU, MT, RO, SK, FI



Niet-officiële gegevens in 4 lidstaten:
DK, IE, PT, UK

Officiële gegevens in 13 lidstaten:
BG, DE, EE, ES, CY, LV, LT, HU, NL, AT, PL, SI, SE

STEUN PARLEMENTSLEDEN MET EEN HANDICAP



Er is weinig bekend over het aantal personen met een handicap dat gekozen wordt tot lid van het nationale parlement. Indien er gegevens beschikbaar zijn, blijkt hieruit dat er zeer weinig parlementsleden met een handicap zijn.

In 2 lidstaten zijn er geen parlementsleden met een handicap:
CY, LU

2

In 13 lidstaten zijn er enkele parlementsleden met een handicap:
IE, EL, ES, FR, HR, IT, HU, MT, NL, AT, PL, PT, UK

13

Geen gegevens in 13 lidstaten:
BE, BG, CZ, DK, DE, EE, LV, LT, RO, SI, SK, FI, SE

13

Voor meer mensenrechtenindicatoren: <http://bit.ly/Rltbbn>

BE: België; BG: Bulgarije; CZ: Tsjechië; DK: Denemarken; DE: Duitsland; EE: Estland; IE: Ierland; EL: Griekenland; ES: Spanje; FR: Frankrijk; HR: Kroatië; IT: Italië; CY: Cyprus; LV: Letland; LT: Litouwen; LU: Luxemburg; HU: Hongarije; MT: Malta; NL: Nederland; AT: Oostenrijk; PL: Polen; PT: Portugal; RO: Roemenië; SI: Slovenië; SK: Slowakije; FI: Finland; SE: Zweden; UK: Verenigd Koninkrijk