

PARTIDOS POLÍTICOS

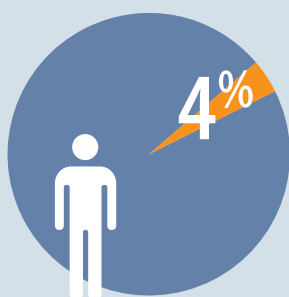
Os votos das pessoas com deficiência também contam



EXISTEM PESSOAS COM DEFICIÊNCIA QUE SÃO MEMBROS DE PARTIDOS POLÍTICOS



Pessoas com deficiência



População em geral

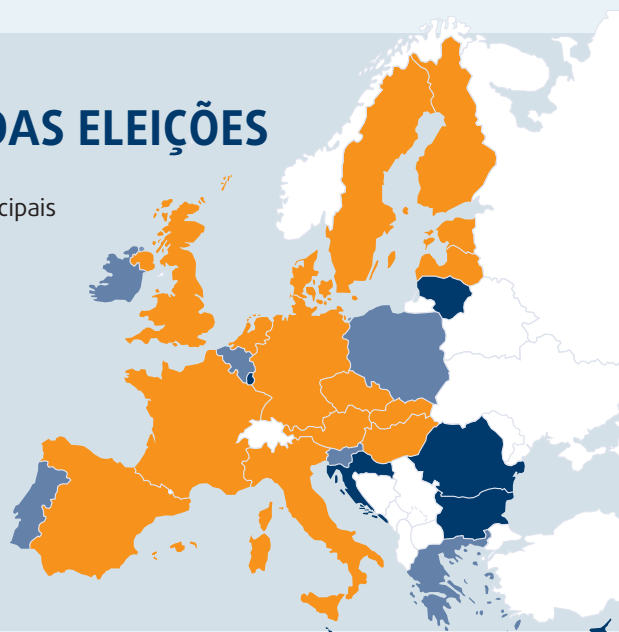
As pessoas com deficiência são mais propensas a ser membros de um partido político do que a população geral.

Porém, muitas das atividades dos partidos políticos são inacessíveis.

ASSEGURAR A ACESSIBILIDADE ÀS TRANSMISSÕES TELEVISIVAS DAS ELEIÇÕES

As transmissões televisivas não divulgam, muitas vezes, instruções sobre a votação e informação sobre os candidatos com legendas, interpretação em língua gestual ou descrições áudio.

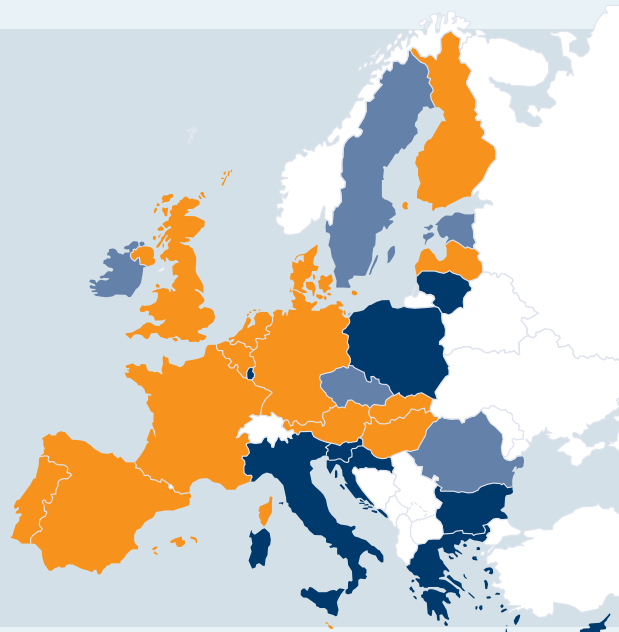
- Alguns dos principais programas são legendados
- Os programas principais não são legendados
- Informação inexistente



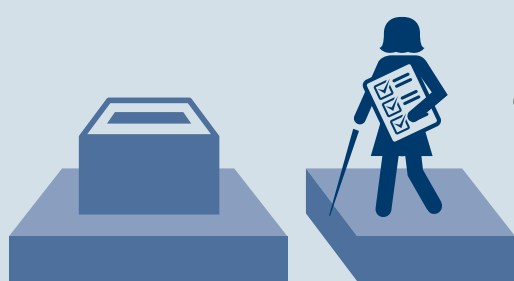
ASSEGURAR A ACESSIBILIDADE AOS MANIFESTOS ELEITORAIS

São numerosos os partidos que não disponibilizam os manifestos eleitorais em formatos acessíveis, nomeadamente, de fácil leitura, em braille, com caracteres aumentados ou versões audiovisuais.

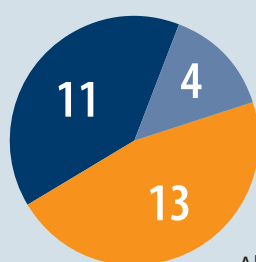
- Alguns partidos políticos disponibilizam manifestos acessíveis
- Nenhum partido político disponibiliza manifestos acessíveis
- Informação inexistente



ASSEGURAR A ACESSIBILIDADE ÀS ASSEMBLEIAS DE VOTO



Dados inexistentes em 11 Estados-Membros: BE, CZ, EL, FR, HR, IT, LU, MT, RO, SK, FI

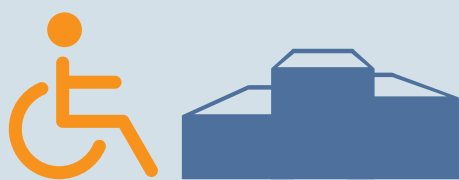


Alguns dados não oficiais em quatro Estados-Membros: DK, IE, PT, UK

A maioria dos Estados-Membros não dispõe de dados sobre o número de assembleias de voto acessíveis. A acessibilidade tende a centrar-se nas pessoas em cadeiras de rodas, e não, por exemplo, nos invisuais ou surdos.

Alguns dados oficiais em 13 Estados-Membros: BG, DE, EE, ES, CY, LV, LT, HU, NL, AT, PL, SI, SE

APOIAR DEPUTADOS AO PARLAMENTO PORTADORES DE DEFICIÊNCIA



Pouco se sabe sobre o número de pessoas com deficiência eleitas para o seu Parlamento nacional. Nos casos em que existem dados, é possível concluir que o número de deputados ao parlamento portadores de deficiência é muito baixo.

Nenhum deputado identificado como pessoa com deficiência em dois Estados-Membros: CY, LU

2

Alguns deputados identificados como pessoa com deficiência em 13 Estados-Membros: IE, EL, ES, FR, HR, IT, HU, MT, NL, AT, PL, PT, UK

13

Dados inexistentes em 13 Estados-Membros: BE, BG, CZ, DK, DE, EE, LV, LT, RO, SI, SK, FI, SE

13

Mais indicadores relativos aos direitos humanos em: <http://bit.ly/Rltbbn>

BE: Bélgica; BG: Bulgária; CZ: República Checa; DK: Dinamarca; DE: Alemanha; EE: Estónia; IE: Irlanda; EL: Grécia; ES: Espanha; FR: França; HR: Croácia; IT: Itália; CY: Chipre; LV: Letónia; LT: Lituânia; LU: Luxemburgo; HU: Hungria; MT: Malta; NL: Países Baixos; AT: Áustria; PL: Polónia; PT: Portugal; RO: Roménia; SI: Eslovénia; SK: Eslováquia; FI: Finlândia; SE: Suécia; UK: Reino Unido