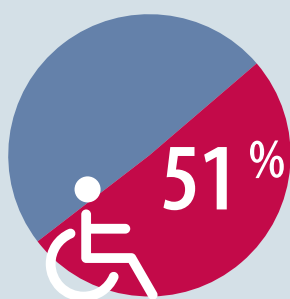


ПРАВО НА ГЛАС ЗА ХОРАТА С УВРЕЖДЕНИЯ

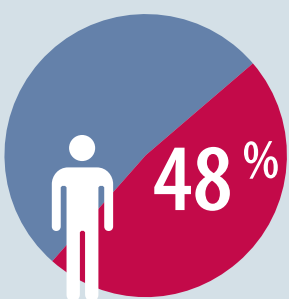
Какво трябва да знаете



ХОРАТА С УВРЕЖДЕНИЯ СЕ ИНТЕРЕСУВАТ ОТ ПОЛИТИКА



Хора с увреждания



Останалата част от населението

Хората с увреждания, които живеят в ЕС, имат желание да участват в политическия живот.

Като цяло те се интересуват от политика повече, отколкото останалата част от населението.

КОНВЕНЦИЯТА НА ООН ЗА ПРАВАТА НА ХОРАТА С УВРЕЖДЕНИЯ ВКЛЮЧВА ПРАВОТО НА ГЛАС



- Държави членки, ратифицирали КПХУ
- Държави членки, нератифицирали КПХУ



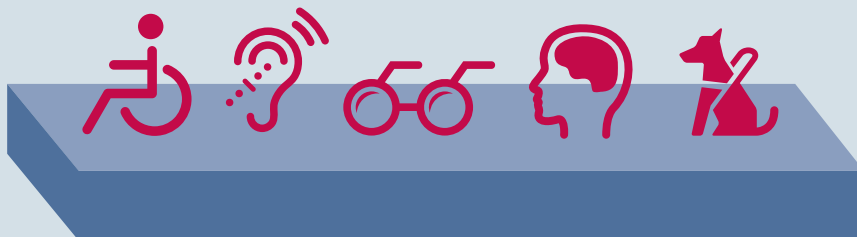
Конвенцията на ООН за правата на хората с увреждания (КПХУ) гарантира правото на политическо участие.

Европейският съюз (ЕС) и 25 от 28-те държави членки на ЕС са я ратифицирали.

НЯКОИ ХОРА С УВРЕЖДЕНИЯ НЕ МОГАТ ДА ГЛАСУВАТ

Все още не са отстранени пречките пред политическото участие.

В повечето държави членки има законови ограничения, които възпрепятстват гласуването на някои хора с увреждания.



ИНФОРМАЦИЯТА ОНЛАЙН ЧЕСТО Е НЕДОСТЪПНА



Недостъпна в 6 държави членки:
EE, FR, CY, MT, RO, SI



Достъпна в 10 държави членки:
CZ, DK, IE, IT, LU, AT, PT, SK, SE, UK

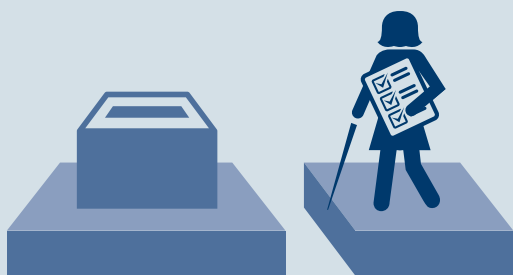


Частично достъпна в 12 държави членки:
BE, BG, DE, EL, ES, HR, LV, LT, HU, NL, PL, FI

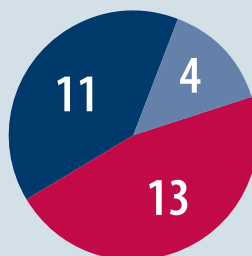
Много уебсайтове с указания за гласуване и информация за кандидатите са недостъпни.

Например уебсайтовете не могат да бъдат прочетени от екранни четци, използвани от слепи хора.

МНОГО ИЗБИРАТЕЛНИ СЕКЦИИ НЕ СА ДОСТЪПНИ



Няма данни в 11 държави членки:
BE, CZ, EL, FR, HR, IT, LU, MT, RO, SK, FI



Някои неофициални данни в 4 държави членки:
DK, IE, PT, UK

Някои официални данни в 13 държави членки:
BG, DE, EE, ES, CY, LV, LT, HU, NL, AT, PL, SI, SE

Само в половината от държавите членки има официални данни колко от изборните секции са достъпни за хора с увреждания. Тези данни показват, че такъв достъп е осигурен в между 2 % и 50 % от изборните секции.

За още показатели за правата на човека: <http://bit.ly/Rltbbn>

BE: Белгия; BG: България; CZ: Чешка република; DK: Дания; DE: Германия; EE: Естония; IE: Ирландия; EL: Гърция; ES: Испания; FR: Франция; HR: Хърватия; IT: Италия; CY: Кипър; LV: Латвия; LT: Литва; LU: Люксембург; HU: Унгария; MT: Малта; NL: Нидерландия; AT: Австрия; PL: Полша; PT: Португалия; RO: Румъния; SI: Словения; SK: Словакия; FI: Финландия; SE: Швеция; UK: Обединено кралство