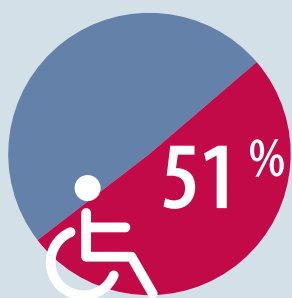


WAHLRECHT FÜR MENSCHEN MIT BEHINDERUNGEN

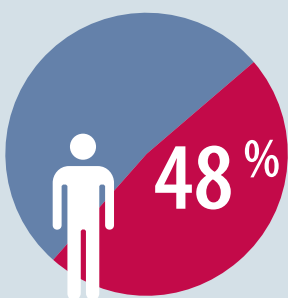
Was Sie wissen sollten



MENSCHEN MIT BEHINDERUNGEN INTERESSIEREN SICH FÜR POLITIK



Menschen mit Behinderungen



Gesamtbevölkerung

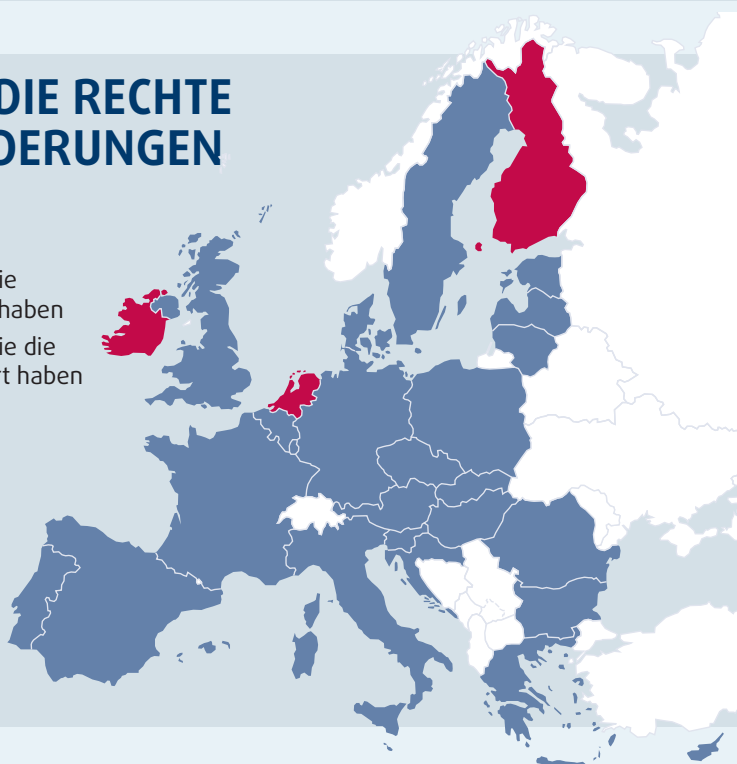
Menschen mit Behinderungen in der EU haben ein großes Interesse, am politischen Leben teilzunehmen.

Im Durchschnitt sind sie stärker an Politik interessiert als die Gesamtbevölkerung.

DIE UN-KONVENTION ÜBER DIE RECHTE VON MENSCHEN MIT BEHINDERUNGEN UMFASST DAS WAHLRECHT



- Mitgliedstaaten, die die BRK ratifiziert haben
- Mitgliedstaaten, die die BRK nicht ratifiziert haben



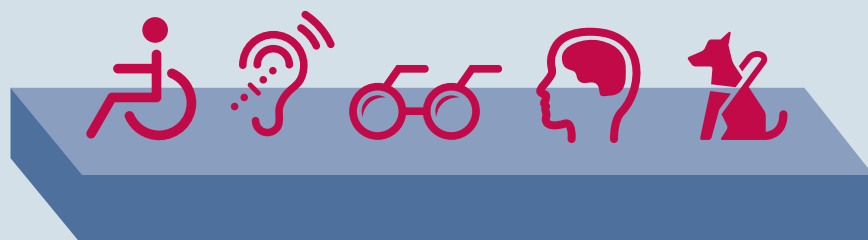
Das Übereinkommen der Vereinten Nationen über die Rechte von Menschen mit Behinderungen (BRK) garantiert das Recht auf politische Teilhabe.

25 der 28 EU-Mitgliedstaaten und die EU haben es ratifiziert.

EINIGE MENSCHEN MIT BEHINDERUNGEN KÖNNEN NICHT WÄHLEN

Es bestehen nach wie vor Hindernisse für die politische Teilhabe.

In den meisten Mitgliedstaaten hindern rechtliche Beschränkungen einige Menschen mit Behinderungen am Wählen.



ONLINE-INFORMATIONEN SIND OFT NICHT BARRIEREFREI



In 6 Mitgliedstaaten nicht barrierefrei:

EE, FR, CY, MT, RO, SI



In 10 Mitgliedstaaten barrierefrei:

CZ, DK, IE, IT, LU, AT, PT, SK, SE, UK



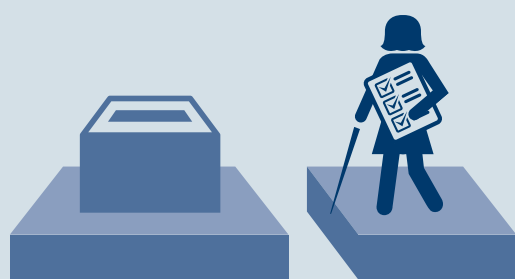
In 12 Mitgliedstaaten teilweise barrierefrei:

BE, BG, DE, EL, ES, HR, LV, LT, HU, NL, PL, FI

Viele Internetseiten mit Anleitungen für die Stimmabgabe und Informationen über die Kandidaten sind nicht barrierefrei.

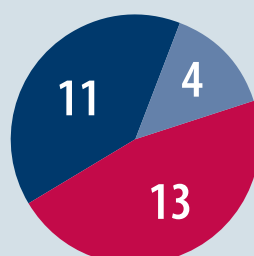
So können beispielsweise Internetseiten häufig nicht mit den von blinden Menschen verwendeten Bildschirmlesegeräten gelesen werden.

ZAHLREICHE WAHLLOKALE SIND NICHT ZUGÄNGLICH



Keine Daten für 11 Mitgliedstaaten:

BE, CZ, EL, FR, HR, IT, LU, MT, RO, SK, FI



Einige inoffizielle Daten für 4 Mitgliedstaaten: DK, IE, PT, UK

Einige offizielle Daten für 13 Mitgliedstaaten: BG, DE, EE, ES, CY, LV, LT, HU, NL, AT, PL, SI, SE

Nur die Hälfte der Mitgliedstaaten verfügt über offizielle Daten zur Zahl der Wahllokale, die für Menschen mit Behinderungen zugänglich sind. Nach diesen Daten sind zwischen 2 % und 50 % der Wahllokale zugänglich.

Weitere Indikatoren für Menschenrechte stehen unter folgender Adresse zur Verfügung: <http://bit.ly/Rltbbn>

BE: Belgien; BG: Bulgarien; CZ: Tschechische Republik; DK: Dänemark; DE: Deutschland; EE: Estland; IE: Irland; EL: Griechenland; ES: Spanien; FR: Frankreich; HR: Kroatien; IT: Italien; CY: Zypern; LV: Lettland; LT: Litauen; LU: Luxemburg; HU: Ungarn; MT: Malta; NL: Niederlande; AT: Österreich; PL: Polen; PT: Portugal; RO: Rumänien; SI: Slowenien; SK: Slowakei; FI: Finnland; SE: Schweden; UK: Vereinigtes Königreich