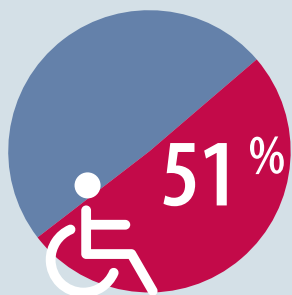


KIESRECHT VOOR PERSONEN MET EEN HANDICAP

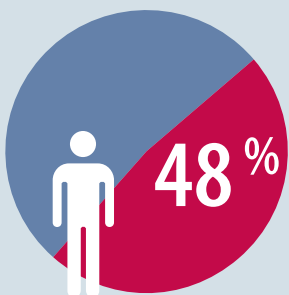
Wat u moet weten



PERSONEN MET EEN HANDICAP ZIJN GEÏNTERESSEERD IN POLITIEK



Personen met een handicap



Algemene bevolking

Personen met een handicap in de EU nemen graag deel aan het politieke leven.

Zij hebben gemiddeld meer belangstelling voor politiek dan de algemene bevolking.

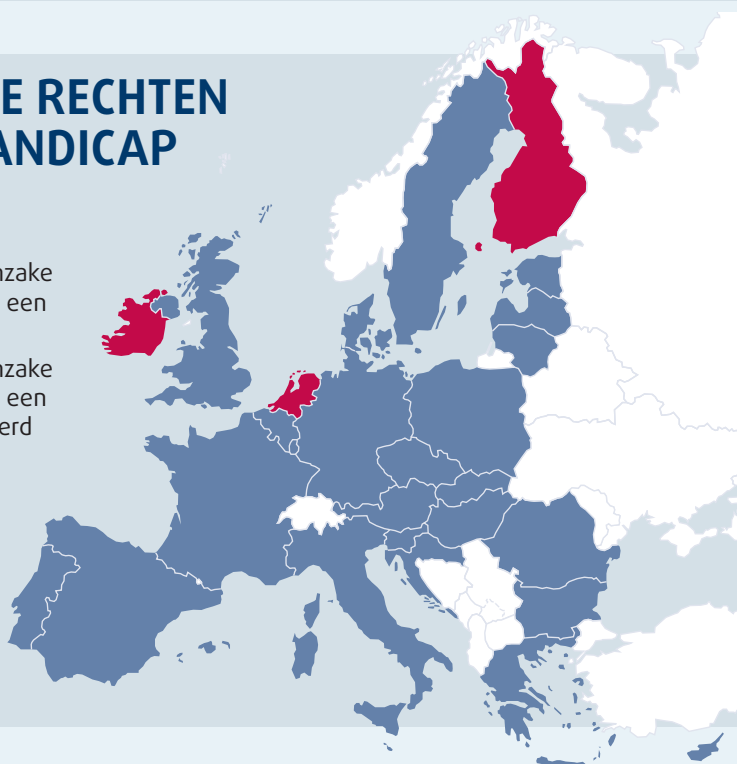
HET VN-VERDRAG INZAKE DE RECHTEN VAN PERSONEN MET EEN HANDICAP OMVAT HET KIESRECHT



- Lidstaat die het VN-Verdrag inzake de rechten van personen met een handicap heeft geratificeerd
- Lidstaat die het VN-Verdrag inzake de rechten van personen met een handicap niet heeft geratificeerd

Het VN-Verdrag inzake de rechten van personen met een handicap (CRPD) garandeert het recht op participatie in de politiek.

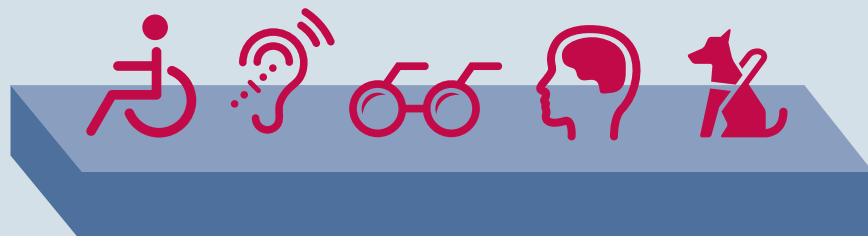
25 van de 28 EU-lidstaten, en de EU, hebben het verdrag geratificeerd.



SOMMIGE PERSONEN MET EEN HANDICAP KUNNEN NIET STEMMEN

Er bestaan nog steeds obstakels voor deelname aan de politiek.

In de meeste lidstaten bestaan er wettelijke beperkingen die sommige personen met een handicap verhinderen te stemmen.



ONLINE-INFORMATIE IS VAAK ONTOEGANKELIJK



Niet toegankelijk in 6 lidstaten:
EE, FR, CY, MT, RO, SI



Toegankelijk in 10 lidstaten:
CZ, DK, IE, IT, LU, AT, PT, SK, SE, UK

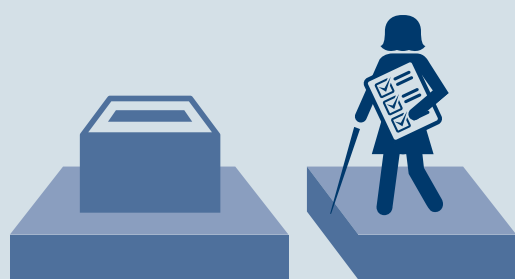


Deels toegankelijk in 12 lidstaten:
BE, BG, DE, EL, ES, HR, LV, LT, HU, NL, PL, FI

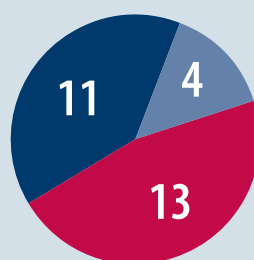
Veel websites met instructies over het stemmen en informatie over de kandidaten zijn ontoegankelijk.

Zo kunnen websites vaak niet worden gelezen door schermlezers die door blinden worden gebruikt.

VEEL STEMBUREAUS ZIJN NIET TOEGANKELIJK



Geen gegevens in 11 lidstaten:
BE, CZ, EL, FR, HR, IT, LU, MT, RO, SK, FI



Niet-officiële gegevens in 4 lidstaten:
DK, IE, PT, UK

Enige officiële gegevens in 13 lidstaten:
BG, DE, EE, ES, CY, LV, LT, HU, NL, AT, PL, SI, SE

Slechts de helft van de lidstaten beschikt over officiële gegevens over het aantal stembureaus dat toegankelijk is voor personen met een handicap. Uit deze gegevens komt naar voren dat 2 % tot 50 % van de stembureaus toegankelijk is.

Voor meer mensenrechtenindicatoren: <http://bit.ly/Rltbbn>

BE: België; BG: Bulgarije; CZ: Tsjechië; DK: Denemarken; DE: Duitsland; EE: Estland; IE: Ierland; EL: Griekenland; ES: Spanje; FR: Frankrijk; HR: Kroatië; IT: Italië; CY: Cyprus; LV: Letland; LT: Litouwen; LU: Luxemburg; HU: Hongarije; MT: Malta; NL: Nederland; AT: Oostenrijk; PL: Polen; PT: Portugal; RO: Roemenië; SI: Slovenië; SK: Slowakije; FI: Finland; SE: Zweden; UK: Verenigd Koninkrijk