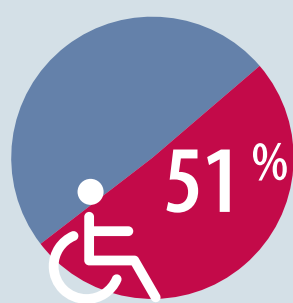


PRAWA OSÓB Z NIEPEŁNOSPRAWNOŚCIAMI DO GŁOSOWANIA

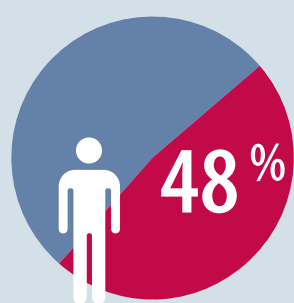
Co musisz wiedzieć



OSOBY Z NIEPEŁNOSPRAWNOŚCIAMI INTERESUJĄ SIĘ POLITYKĄ



Osoby z niepełnosprawnościami



Ogół społeczeństwa

Osoby z niepełnosprawnościami żyjące w UE chcą brać udział w życiu politycznym.

Na ogół osoby z niepełnosprawnościami interesują się polityką w większym stopniu niż ogół społeczeństwa.

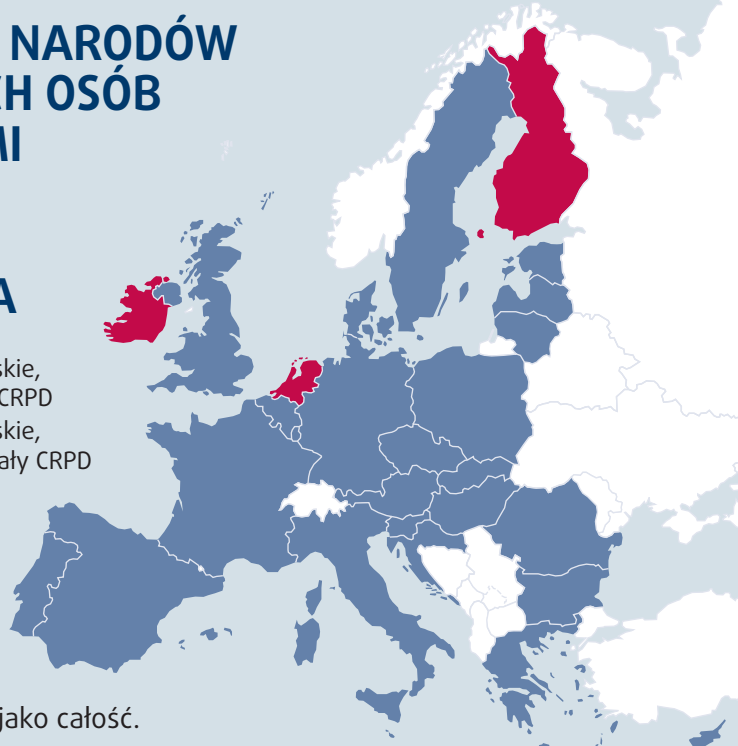
W KONWENCJI ORGANIZACJI NARODÓW ZJEDNOCZONYCH O PRAWACH OSÓB Z NIEPEŁNOSPRAWNOŚCIAMI ODNIESIONO SIĘ RÓWNIEŻ DO KWESTII ZWIĄZANYCH Z PRAWEM DO GŁOSOWANIA



Konwencja ONZ o prawach osób z niepełnosprawnościami (CRPD) gwarantuje osobom z niepełnosprawnościami prawo do udziału w życiu politycznym.

Konwencja została ratyfikowana przez 25 z 28 państw członkowskich UE i przez UE rozumianą jako całość.

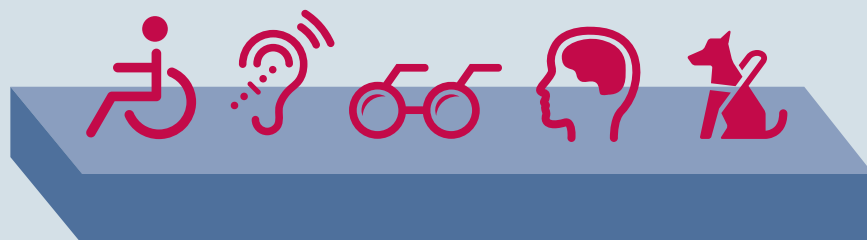
- Państwa członkowskie, które ratyfikowały CRPD
- Państwa członkowskie, które nie ratyfikowały CRPD



CZĘŚĆ OSÓB Z NIEPEŁNOSPRAWNOŚCIAMI NIE MOŻE KORZYSTAĆ Z PRZYSŁUGUJĄCEGO IM PRAWA DO GŁOSOWANIA

Nie usunięto jeszcze wszystkich barier utrudniających osobom z niepełnosprawnościami branie udziału w życiu politycznym.

Ograniczenia prawne obowiązujące w większości państw członkowskich uniemożliwiają niektórym osobom z niepełnosprawnościami wzięcie udziału w głosowaniu.



INFORMACJE ZAMIESZCZANE W INTERNECIE SĄ CZĘSTO NIEPRZYSTOSOWANE DO POTRZEB OSÓB Z NIEPEŁNOSPRAWNOŚCIAMI



Funkcja jest niedostępna w 6 państwach członkowskich:
EE, FR, CY, MT, RO, SI



Funkcja dostępna w 10 państwach członkowskich:
CZ, DK, IE, IT, LU, AT, PT, SK, SE, UK

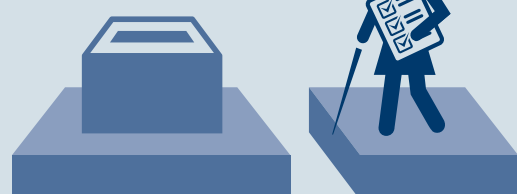


Funkcja częściowo dostępna w 12 państwach członkowskich:
BE, BG, DE, EL, ES, HR, LV, LT, HU, NL, PL, FI

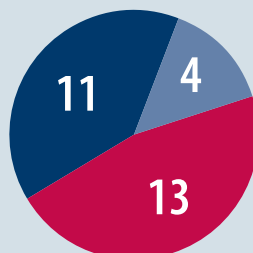
Wiele stron internetowych zawierających wytyczne dotyczące głosowania i informacje o kandydatach jest nieprzystosowanych do potrzeb osób z niepełnosprawnościami.

Na przykład strony internetowe często nie obsługują funkcji odczytywania zawartości ekranu, z której korzystają osoby niewidome.

WIELE LOKALI WYBORCZYCH JEST NIEDOSTĘPNYCH DLA OSÓB Z NIEPEŁNOSPRAWNOŚCIAMI



Brak danych w przypadku 11 państw członkowskich:
BE, CZ, EL, FR, HR, IT, LU, MT, RO, SK, FI



Częściowe nieoficjalne dane w przypadku 4 państw członkowskich:
DK, IE, PT, UK

Częściowe oficjalne dane w przypadku 13 państw członkowskich:
BG, DE, EE, ES, CY, LV, LT, HU, NL, AT, PL, SI, SE

Zaledwie połowa państw członkowskich gromadzi oficjalne dane na temat liczby lokali wyborczych dostępnych dla osób z niepełnosprawnościami. Ze wspomnianych danych wynika, że od 2% do 50% lokali wyborczych jest dostępnych dla osób z niepełnosprawnościami.

Dodatkowe informacje na temat wskaźników dotyczących praw człowieka można uzyskać pod adresem: <http://bit.ly/Rltbbn>